



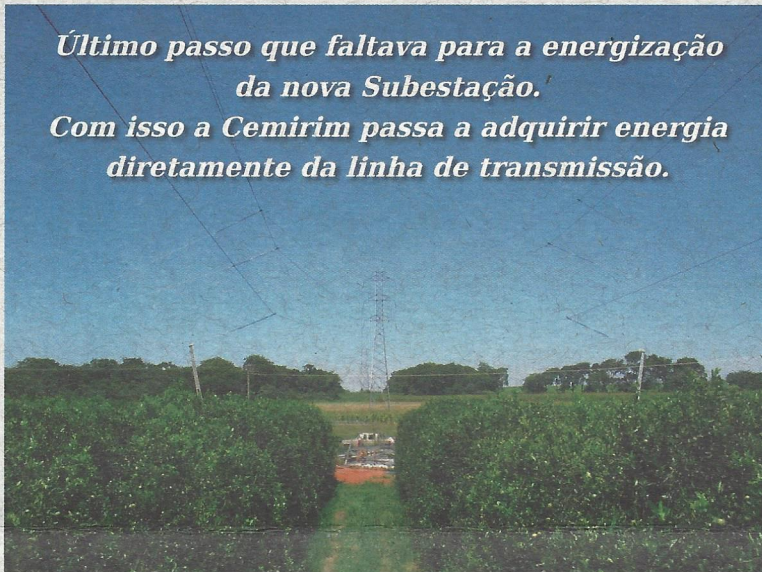
Torre de derivação liga linhão da CTEEP à Subestação Holambra

Em reunião de 20 de dezembro de 2004 foi assinado o contrato de conexão com a CTEEP (Companhia de Transmissão de Energia Elétrica Paulista), último documento que estava pendente para a ligação da Subestação. Com o contrato de conexão assinado, a Cemirim pôde fazer a implantação da torre de derivação para ligar a nova Subestação.

Para a implantação da torre de derivação foi necessário fazer a abertura dos cabos da linha existente, que ocorreu nos dias 21 e 22 de fevereiro. Para isso foi utilizada equipe de linha-viva para rede de alta tensão, evitando desligamento da linha da CTEEP. Após o afastamento dos cabos e implantação da torre, o passo seguinte foi a conexão propriamente dita e esta sim não poupou a CTEEP de desligamento.

A Cemirim optou por fazer o ramal de entrada da Subestação em circuito duplo para proporcionar maior confiabilidade no fornecimento. Assim, sempre haverá um circuito reserva para ser utilizado no caso de algum defeito na linha. Por isso foram planejados dois desligamentos, um para cada circuito, nos dias 27 de fevereiro e 6 de março, em dois domingos, para não provocar so-

**Último passo que faltava para a energização da nova Subestação.
Com isso a Cemirim passa a adquirir energia diretamente da linha de transmissão.**



Cabos da torre principal já espaçados para instalação da torre de derivação

brecarga no sistema da CTEEP.

O local da interligação CTEEP - Cemirim fica às margens da estrada municipal SPS 345, a 2km da rodovia SP340, no município de S. Antônio de Posse.

Momento histórico

Com a nova Subestação Holambra recebendo energia elétrica diretamente

de uma empresa de transmissão, a Cemirim entra em uma nova fase de sua história.

Até aqui, ela recebia energia somente de concessionárias e agora alcança um novo patamar no modelo elétrico brasileiro. O patamar de distribuidora direta em um modelo cujo tripé é geração-transmissão-distribuição.

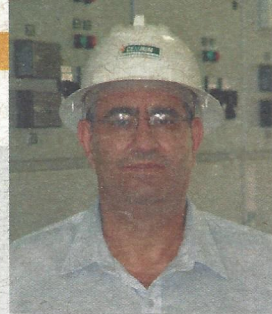


A torre de derivação, de 32 metros de altura, com montadores realizando as ligações

ASSEMBLÉIA GERAL ORDINÁRIA - Cooperado Cemirim, sua presença é muito importante.

21 de março, na sede social: 1ª Convocação, às 16 horas; 2ª Convocação, às 17 horas; 3ª Convocação, às 18 horas.

Ordem do Dia: Prestação de Contas; Orçamento para o Exercício de 2005; Destinação das Sobras Apuradas; Fixação da Remuneração dos Membros do Conselho de Administração e Fiscal; Eleição dos Membros do Conselho Fiscal.



Sobras incorporadas valem mais que pulverizadas

O Conselho de Administração da Cemirim mais uma vez proporá, na próxima AGO de Prestação de Contas, em 21 de março de 2005, que as Sobras do Exercício 2004 sejam incorporadas às Reservas da Cooperativa.

Embora o rateio das Sobras entre os cooperados seja uma idéia simpática e sempre cogitada, a possibilidade de rateio das Perdas também está prevista em Lei e nos Estatutos Sociais da Cemirim. Felizmente sempre tem havido Sobras.

Foi graças às Sobras acumuladas que a Cemirim pôde investir com segurança recursos próprios em modernização operacional e administrativa. A contrapartida é das melhores: a valorização considerável do patrimônio sem recorrer a empréstimos nem ao dinheiro dos sócios.

Hoje, as cooperativas que sobrevivem estão no mercado como verdadeiras empresas. Sendo assim, é possível e salutar em algumas delas a distribuição das Sobras, em especial nas com características comerciais, que ampliam ou reduzem seus mercados dependendo da oferta de produtos dos sócios.

Nas cooperativas elétricas, o mercado é fechado e compulsório. Não tem leilão. Os preços e serviços são administrados. A elétrica não tem o tamanho ou a dimensão que o sócio quer. É obrigada a ter o porte que o seu mercado exige, tenha ela recur-

sos ou não; ou seja, ela não tem a opção de atender só aos sócios.

A Cemirim, nascida para atender, inicialmente só a seus sócios, nunca se preparou financeiramente para enfrentar a situação de *ou crescer ou desaparecer*. Portanto, as Sobras verificadas, neste e nos exercícios anteriores, constituem-se em uma pequena poupança da própria empresa. Com ela, os serviços de infra-estrutura estão sendo executados, para que ao sair a regulamentação como Permissionária não haja necessidade de chamada de capital ou endividamento da sociedade como forma de enfrentar os desafios que virão.

Reafirmamos que, embora simpática a idéia de distribuição das Sobras, seria imprudência pura implementá-la na forma dos oportunistas.

Aos que ainda defendem a abusiva tese – já derrubada em Assembléia – do rateio pelo consumo, lembramos que sua insistência não passa de falso cooperativismo. Um virar de costas a seu princípio maior, que é a valorização das pessoas.

O sócio deve ficar atento e comparecer à Assembléia do dia 21 de março, para que desatinos não sejam cometidos em prejuízo do trabalho até agora realizado, por esta e outras administrações.

Antonio Marino Brandão de Almeida
Presidente

Editorial

Relógio Pontual

Grandes clientes terão telemedição de consumo

A Cemirim está implantando um sistema de telemedição de consumo de energia para grandes consumidores, na maioria indústrias. Com uma central instalada em sua sede e como interface um aparelho de tecnologia celular implantado no relógio de luz do cliente, os dados de consumo estarão disponíveis a distância, on-line e a todo o momento.

Inicialmente, o sistema será implantado em 25 grandes usuários e padronizará as leituras. Como esses clientes têm

um consumo elevado de energia, a medição deve ser feita exatamente de 30 em 30 dias. Para que o cliente não sofra perdas, a medição por visita será substituída pela telemedição, possibilitando assim a leitura mesmo nos domingos ou feriados.

O novo sistema não trará custo para o consumidor e a Cemirim pretende estendê-lo, no futuro, para outros grandes clientes.

O Jornal Cemirim é um informativo da **Cooperativa de Eletrificação e Desenvolvimento da Região de Mogi Mirim**

DIRETORIA 2004-2008: Presidente: Antonio Marino Brandão de Almeida - Vice-Presidente: Clairson Tagliari - Secretário: José Gallucci Junior - Conselheiros: Valter Costella, Miguel Renato Esperança, Roberto Diegues e Francisco de Paula Bueno - Suplentes: Cláudio Odeonde Moreira Van Ham e Alfredo Geraldo Gemma Bongers.
CONSELHO FISCAL: Alonso Tomaz Moreno, Lorivaldo Fillipini e Maurício Francisco Maria Kievitsbosch - Suplentes: Jorge Setogushi, Antonio de Arruda e Ari Vitorio Feola.
Rua José de Freitas, 350 (defronte à SP-340, km 165 - Rod. Campinas-Águas da Prata / Trecho Mogi Mirim-Guaçu) - CEP 13800-970 - Mogi Mirim - SP
Tels. (Administração) (19) 3805 7900 / 3862 1469 - Fax (19) 3805 7914 - www.cemirim.com.br - cemirim@cemirim.com.br - SAC 0800 77 26 995

Projeto Gráfico, Copidesque e Editoração: LeadMart Comunicação - Campinas - SP - e-mail: leadmart@leadmart.com.br

Editor Resp.: J. Nivaldo Amstalden (jorn. MTb/SP 10958) - **Reportagens:** Denize Oliani - **Fotos:** arquivo Cemirim - **Fotolitos e Impressão:** Unigráfica

Transição Necessária

Processos contábeis nos moldes de permissionária

A área Administrativa da Cemirim, sempre buscando se enquadrar no perfil exigido pela Aneel para se tornar uma permissionária de energia, está agora cumprindo mais uma importante etapa do processo.

O gerente de Contabilidade da Cooperativa, Flávio Bacarolli, realizou uma reunião de trabalho no dia 12 de janeiro com o diretor da NSS, Daniel Paulino de Araújo.

A NSS é uma empresa de consultoria e prestadora de serviços na área de energia elétrica que atua em implanta-

ção e informatização de rotinas contábeis, patrimoniais e tributárias exigidas pela Aneel.

A especialização da NSS auxiliará a Cemirim na implantação do seu Plano de Contas, de acordo com a nova regulamentação das permissionárias do setor elétrico e algumas adaptações.

O setor Contábil da Cooperativa já está fazendo uma simulação para ver como ficariam as novas cargas tributárias - variável complexa que mais preocupa a transição para o novo status de permissionária.

Reforma dos Circuitos

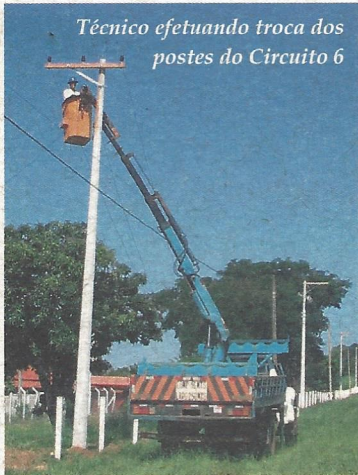
Cemirim finaliza a recuperação de suas redes mais importantes

Com a conclusão das reformas das redes de distribuição de energia do Circuito 6, a Cemirim praticamente tem todos os seus principais circuitos renovados em apenas três anos.

Atualizar os seus circuitos com o que há de mais moderno em termos de *hardware* (postes, cruzetas, fiações) e *softwares* (controles de distribuição) era um dos objetivos capitais e um dos investimentos prioritários de médio-prazo da Cemirim, visando sua modernização e adequação às exigências da Aneel.

O Circuito 6 abastece os municípios de Mogi Mirim, Conchal e Engenheiro Coelho, beneficiando 234 cooperados. No cronograma logístico de Recuperação da Rede Elétrica, iniciado em 2003, este circuito era o que apresentava menos urgências entre os mais de 1.000 quilômetros de extensão da rede Cemirim, em 13 municípios.

O investimento feito pela Cooperativa para a reforma desse circuito foi de R\$305.000,00.



Técnico efetuando troca dos postes do Circuito 6

REFORMAS NO CIRCUITO 6

Extensão:

- 80km de rede elétrica de 13.800 volts

Substituições:

- 249 postes
- 382 cruzetas
- 1.060 isoladores
- 9 transformadores
- 68 pára-raios
- 76 chaves fusíveis
- 135 grampos de linha viva



Os novos postes já instalados

FECOERESP E REGULAMENTAÇÃO

A Fecoeresp (Federação das Cooperativas de Eletrificação Rural do Estado de São Paulo) promoveu em Mairinque, em 14 de janeiro, encontro para tratar da regulamentação de seus federados e estudar uma nova forma de contribuição das cooperativas para com a Federação. Estavam presentes pela Cemirim Antonio Brandão, Valter Costella e Flávio Bacarolli.

PRÉVIA COM COOPERADOS



No dia 21 de dezembro de 2004, no Gremirim, foi realizada uma reunião para os cooperados. Cerca de 50 participaram e puderam apreciar a prévia da Prestação de Contas do Exercício 2004 e o Orçamento 2005 da Cemirim.

ROUBO DE TRANSFORMADORES

Tudo leva a crer que se trata de uma quadrilha bem informada e com receptadores certos de materiais nobres, como cobre e alumínio. Desta vez, o roubo de transformador foi em uma subestação desativada da Cemirim, em Mogi Guaçu. Outros furtos aconteceram na região. A Cemirim pede a colaboração: viu suspeito nas linhas, ligue 0800 77 26 995.

Final de ano: já é tradição festejar com alegria

Um almoço-churrasco e atrações para a garotada lotaram o Gremirim no sábado, 18 de dezembro. Quase 200 pessoas, entre funcionários, seus familiares e alguns diretores da Cemirim confraternizaram-se depois de um ano de trabalho.

A sorte também foi lançada e um bingo premiou a cartela cheia com um micro-system com CD player para MP3. Para a quina, um som de carro. Os ganhadores, pela ordem, foram: José Augusto Mossignato, motorista e operador do guincho, e Sônia Regina P. Moraes, atendente comercial do escritório em Holambra.



Momento de descontração entre conselheiros e funcionários

José Augusto Mossignato, ganhador do micro-system no bingo, recebe o prêmio do presidente da Cooperativa, Antonio Brandão



O Gremirim cheio e animado fez do almoço um sucesso entre os funcionários da Cemirim



A festa contou também com um local montado especialmente para as crianças

Impresso em papel reciclado. Preserve o Meio Ambiente.

Cipa

Campanha previne aids e alcoolismo

No dia 4 de fevereiro, a Cipa Cemirim realizou uma campanha para o Carnaval. Para alertar os funcionários sobre o risco da aids e do alcoolismo, foram distribuídos preservativos e folhetos informativos após o término do expediente, em um stand montado na portaria da Cooperativa.

A campanha atingiu todos os funcionários, inclusive os do Posto de Atendimento de Holambra. Segundo o presidente da Cipa, Luiz Carlos de Paula, esse tipo de campanha irá ocorrer durante o ano todo, porém com outros temas: "Pretendemos fazer campanhas sobre nutrição, qualidade de vida, auto-estima, e outros temas relacionados à saúde e ao bem-estar dos funcionários da Cemirim. Acredito que o papel da Cipa na Cooperativa não deva se limitar apenas à Sapat (Semana Interna de Prevenção de Acidentes no Trabalho)".



Os preservativos e folhetos explicativos entregues durante a campanha



O stand, montado em frente à portaria principal, conseguiu chamar a atenção de todos os funcionários